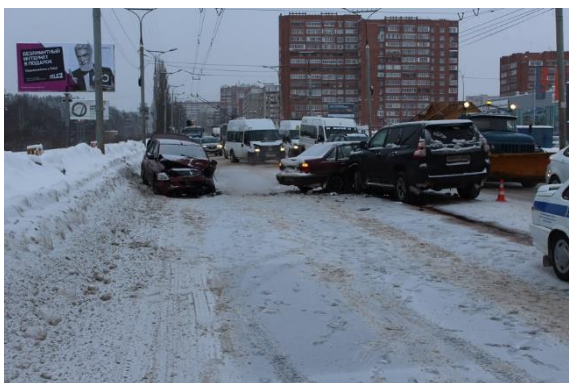


Безопасность на дороге в зимний период

Сообщения о ДТП поступают у нас в республике, к сожалению, ежедневно.

По материалам Госавтоинспекции по Республике Марий Эл с 1 по 8 января 2019 года на территории республики зарегистрировано



15 ДТП с пострадавшими. Самые распространенные причины случившегося: несоблюдение водителями дистанции между транспортными средствами, правил проезда перекрестков, выезд на полосу встречного движения, а также выбор скорости и манеры управления, не соответствующей погодным и дорожным условиям.

Основные сложности в зимний период – это ранние сумерки и снегопады, которые значительно ухудшают видимость, гололед и снежные заносы, аномальные холода или резкие перепады от холодов к потеплению и наоборот.

Поэтому необходимо внимательно относиться к поведению на дороге в зимнее время года как автомобилистам, так и пешеходам.

Правила для автомобилистов.

Независимо от квалификации, опыта вождения и достижений в автоспорте водителям следует соблюдать ряд строгих правил:

Избегайте резких маневров при управлении транспортным средством, поскольку последствия могут быть трагичными.

Перед поездкой всегда хорошо прогревайте автомобиль, а также отчищайте зеркала и стекла от снега и наледи.

Соблюдайте дистанцию и установленный ПДД скоростной режим, чтобы было эффективно затормозить на скользком участке.

Имейте в багажнике запасную емкость незамерзающей жидкости и стеклоомывателя, особенно если планируете выезжать на трассу.

Постарайтесь водить без перестроений или обгона. В сложных погодных условиях с поведением автомобиля при маневрировании может не справиться даже опытный водитель.

В снежную погоду легко застрять, поэтому всегда имейте с собой небольшую лопатку, чтобы можно было откопать ведущие колеса.

Правилами ПДД, для безопасности водителей, запрещают в темное время суток на трассах выходить из машины без яркого жилета со светоотражающими полосами.

Главные опасности.

У водителей на зимней дороге могут возникнуть следующие сложности:

Занос – это настоящая опасность как для новичков, так и для опытных автомобилистов. Не тормозить резко, смотреть туда, куда вы хотите вырулить – вот основные правила. Следует отметить, что заносит особенно часто при обгонах, перестроении и выходе из колеи.

Автомобили могут буксовать, особенно при заезде в горку.

Наиболее опасные зоны на дороге – продуваемые местности, а также места, где скапливается вода во время оттепели.

Опушки леса, перекрестки и развилки также считаются довольно аварийными участками.



Любой водитель должен понимать, что в его руках собственная жизнь, жизнь его пассажиров и, возможно, других людей.

Правила для пешеходов

Пешеходы являются полноправными участниками дорожного движения и также должны соблюдать правила:

Переходить дорогу следует только по переходам, желательно регулируемым.

Яркое солнце и белый снег могут ослепить и ухудшить видимость, поэтому нужно быть особенно внимательным.

Сугробы на обочине, сужение проезжей части из-за неубранного снега, стоящий заснеженный авто - все это снижает видимость.

Переходить следует только шагом, не выбегать резко под колеса. Легковой автомобиль среднего класса с неплохой зимней резиной на асфальте останавливается 14-18 метров, тогда как на льду – все 40 метров. Ещё больше тормозной путь будет у грузовиков и автобусов.

В гололед или слякоть автомобиль может занести, а его тормозной путь удлинится.

Один из самых простых способов обезопасить себя как пешехода – это яркая куртка или светоотражающие элементы, особенно это касается детей. Эти предметы увеличивают вероятность того, что вас заметят даже в темное время суток на сырой дороге.

А при движении по трассе в темное время суток вне населенных пунктов светоотражающие элементы на одежде пешехода обязательны.



Пешеходы! Будьте внимательны на дорогах! Не создавайте аварийных ситуаций!

Телефоны экстренных оперативных служб

№ п/п	Наименование учреждения	телефон
1	Единый телефон пожарных и спасателей	01/101
2	Полиция	02-102
3	Станция скорой медицинской помощи	03-103
4	Аварийная газовая служба	04-104
5	Единый телефон вызова экстренных оперативных служб	112